

Erfüllbarkeitsüberprüfung (Satisfiability Checking)



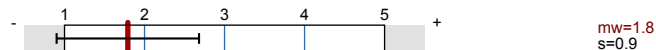
Lehrveranstaltungsnummer: 11ws-14115
 Lehrveranstaltungstyp: Vorlesung + Übung
 Erfasste Fragebögen: 37

Globalwerte

Globalindikator



Konzept der Vorlesung



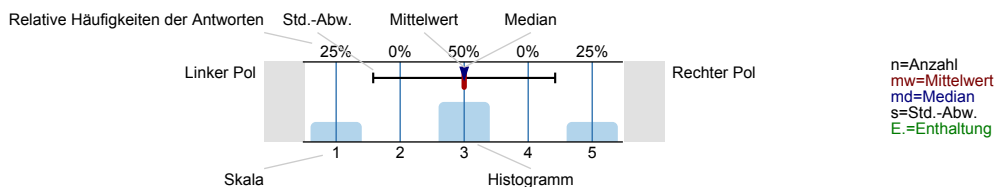
Konzept der Übung



Auswertungsteil der geschlossenen Fragen

Legende

Fragetext



Angaben zur Person

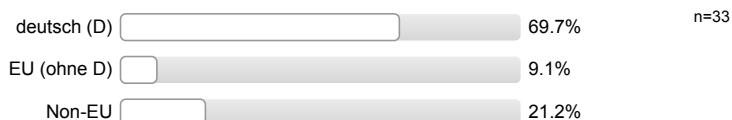
Geschlecht



Fachsemester

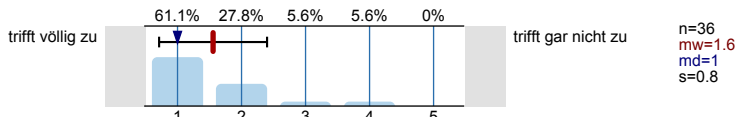


Nationalität

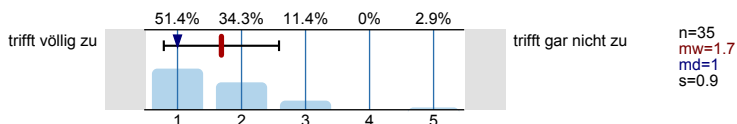


Konzept der Vorlesung

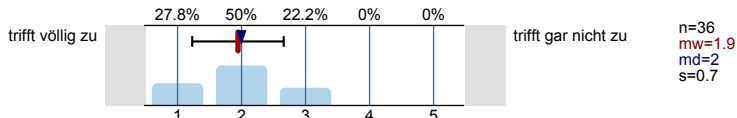
Mir ist klar, wozu die Vorlesung gut ist.



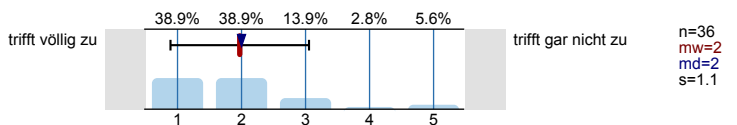
Die Vorlesung hat eine klar erkennbare Struktur.



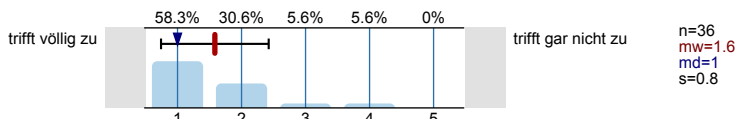
Die Vorlesung kann mit den zur Verfügung gestellten Materialien (Skript, Lehrbuch, Handouts ...) gut nachbereitet werden.



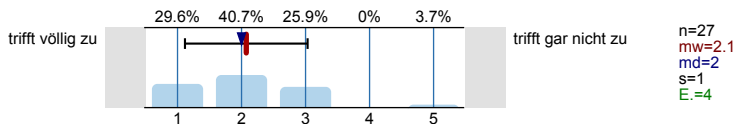
Ich habe das nötige Vorwissen für diese Vorlesung.



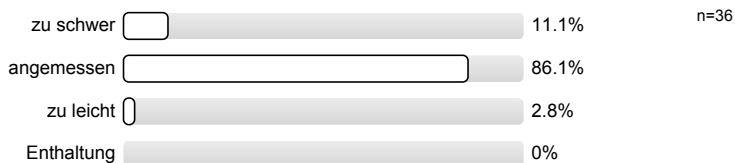
Die ausgewählten Beispiele helfen mir, die Inhalte der Vorlesung zu verstehen.



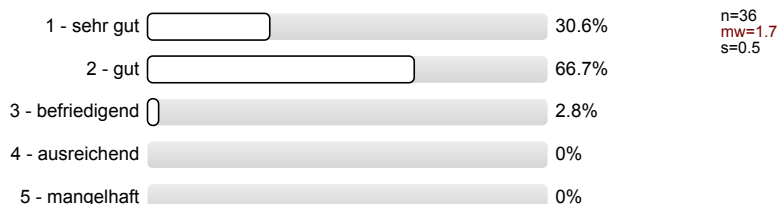
Es werden Zusammenfassungen an sinnvollen Stellen gemacht.



Der Schwierigkeitsgrad ist ...



Ich gebe der Vorlesung die Gesamtnote.

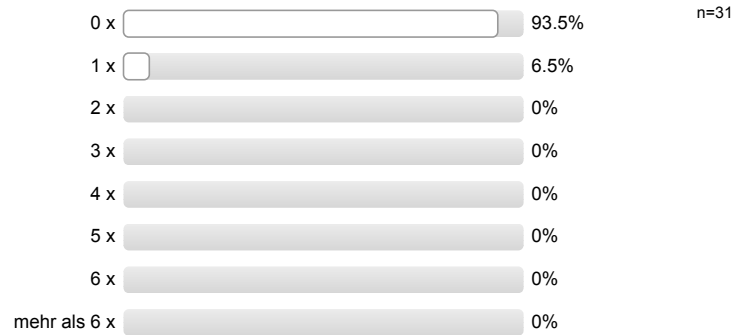


Vorlesung - Vermittlung und Verhalten

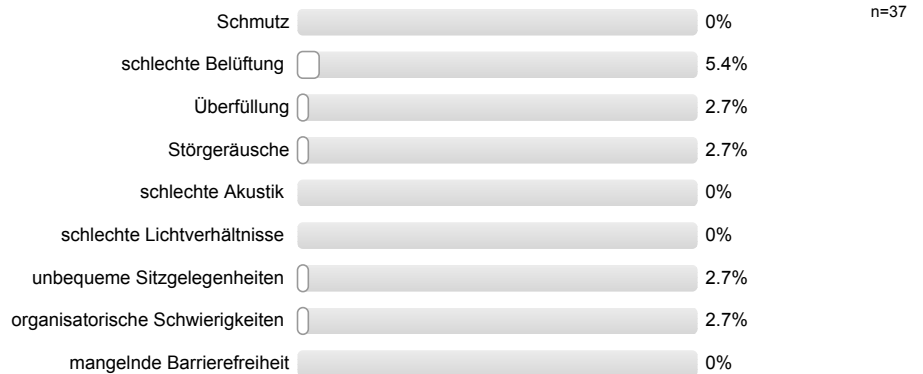
Die Dozentin/der Dozent ...

Vorlesung - Rahmenbedingungen

Wie oft hat die Vorlesung an regulären Terminen gar nicht stattgefunden?
(Feiertage sind nicht gemeint!)



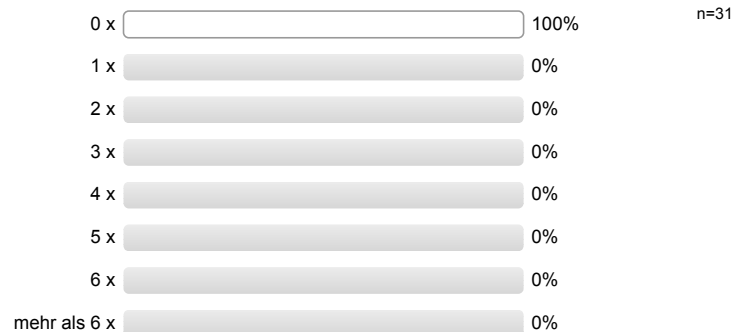
Gibt es äußere Bedingungen, die Sie während oder in Bezug auf die Vorlesung beeinträchtigen?
(Mehrfachnennungen möglich; Erläuterungen ggf. unter 8.1 eintragen)



Hat sich die Dozentin/der Dozent geeignet vertreten lassen?

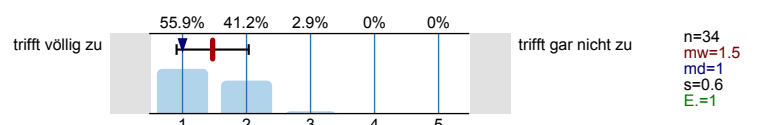


Wie häufig wurde die Veranstaltung nicht von der angegebenen Dozentin/dem angegebenen Dozenten gehalten?

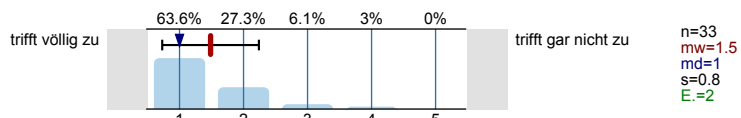


Konzept der Übung

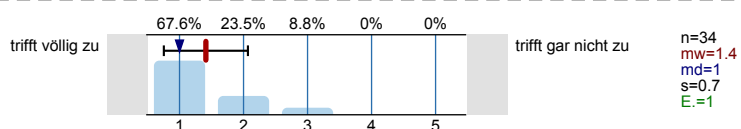
Vorlesung und Übung sind **inhaltlich** gut aufeinander abgestimmt.



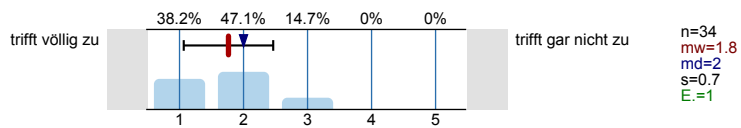
Vorlesung und Übung sind **zeitlich** gut aufeinander abgestimmt.



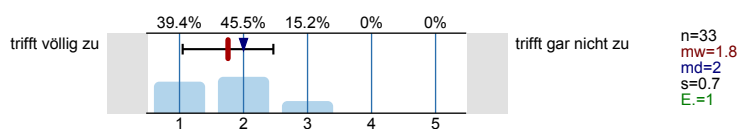
Mir ist klar, wozu die Übung gut ist.



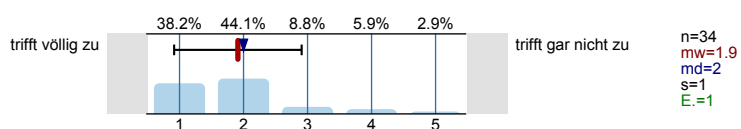
Der Ablauf der Übung ist gut strukturiert.



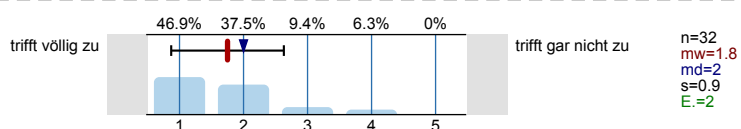
Die ausgewählten Übungsaufgaben helfen mir, die Inhalte der Vorlesung zu verstehen.



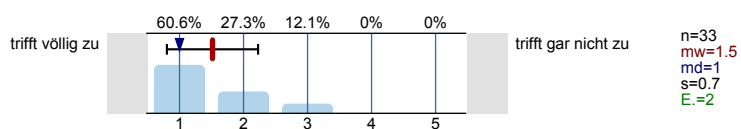
Die Übungsaufgaben sind verständlich gestellt.



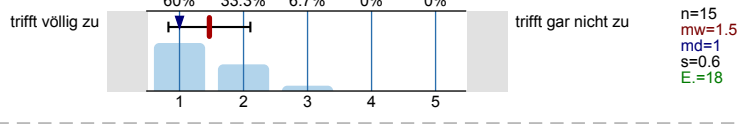
Die Übungsaufgaben haben einen angemessenen Umfang.



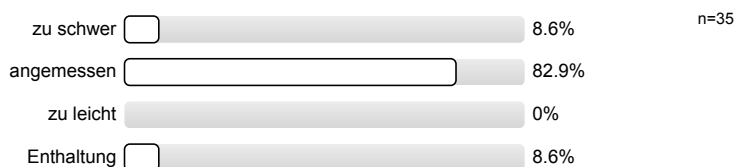
Die vorgestellten Lösungswege sind nachvollziehbar.



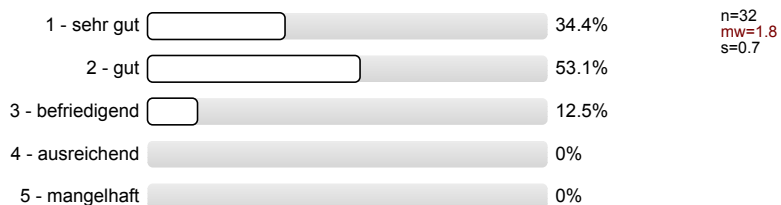
Falls Sie Ihre Lösung abgeben konnten: Wurde diese angemessen korrigiert?



Die Übungsaufgaben sind ...



Ich gebe der Übung die Gesamtnote.



Übung - Vermittlung und Verhalten

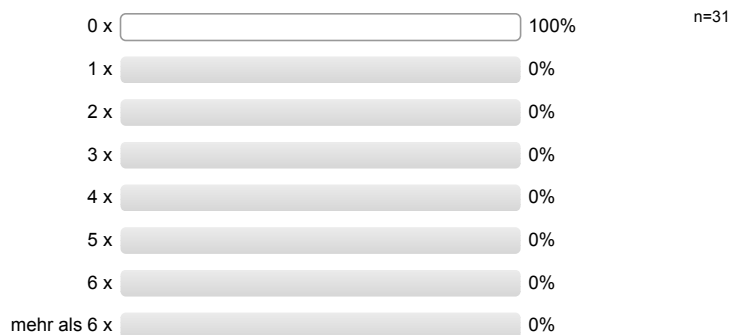
Die Dozentin/der Dozent ...

Übung - Rahmenbedingungen

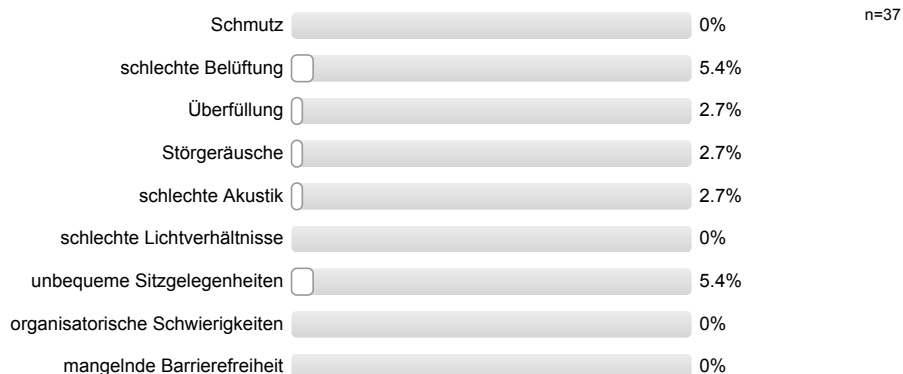
Die Übung hat eine angemessene Gruppengröße.



Wie oft hat die Übung an regulären Terminen gar nicht stattgefunden?
(Feiertage sind nicht gemeint!)



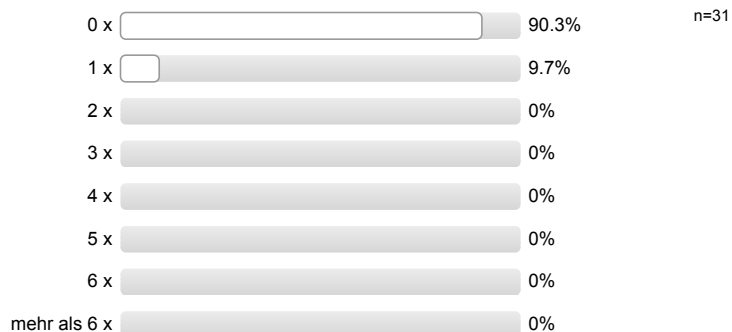
Gibt es äußere Bedingungen, die Sie während oder in Bezug auf die Übung beeinträchtigen?
(Mehrfachnennungen möglich; Erläuterungen ggf. unter 8.1 eintragen)



Hat sich die Dozentin/der Dozent geeignet vertreten lassen?



Wie häufig wurde die Übung nicht von der angegebenen Dozentin/dem angegebenen Dozenten gehalten?



Besondere Anregungen / Kritik / Wünsche:

Für Fragen und Anregungen rund um diese Studierendenbefragung lehre@rwth-aachen.de.

Vielen Dank für Ihre Teilnahme an der Befragung!

Profillinie

Teilbereich:	Informatik
Name der/des	Professorin als Juniorprofessorin Dr.rer.nat. Erika Abraham
Titel der Lehrveranstaltung: (Name der Umfrage)	Erfüllbarkeitsüberprüfung (Satisfiability Checking) (Vorlesung + Übung)

Konzept der Vorlesung

Mir ist klar, wozu die Vorlesung gut ist.

trifft völlig zu n=36
mw=1.6 trifft gar nicht zu

Die Vorlesung hat eine klar erkennbare Struktur.

trifft völlig zu n=35
mw=1.7 trifft gar nicht zu

Die Vorlesung kann mit den zur Verfügung gestellten Materialien (Skript, Lehrbuch, Handouts ...) gut nachbereitet werden.

trifft völlig zu n=36
mw=1.9 trifft gar nicht zu

Ich habe das nötige Vorwissen für diese Vorlesung.

trifft völlig zu n=36
mw=2 trifft gar nicht zu

Die ausgewählten Beispiele helfen mir, die Inhalte der Vorlesung zu verstehen.

trifft völlig zu n=36
mw=1.6 trifft gar nicht zu

Es werden Zusammenfassungen an sinnvollen Stellen gemacht.

trifft völlig zu n=27
mw=2.1 trifft gar nicht zu

Konzept der Übung

Vorlesung und Übung sind **inhaltlich** gut aufeinander abgestimmt.

trifft völlig zu n=34
mw=1.5 trifft gar nicht zu

Vorlesung und Übung sind **zeitlich** gut aufeinander abgestimmt.

trifft völlig zu n=33
mw=1.5 trifft gar nicht zu

Mir ist klar, wozu die Übung gut ist.

trifft völlig zu n=34
mw=1.4 trifft gar nicht zu

Der Ablauf der Übung ist gut strukturiert.

trifft völlig zu n=34
mw=1.8 trifft gar nicht zu

Die ausgewählten Übungsaufgaben helfen mir, die Inhalte der Vorlesung zu verstehen.

trifft völlig zu n=33
mw=1.8 trifft gar nicht zu

Die Übungsaufgaben sind verständlich gestellt.

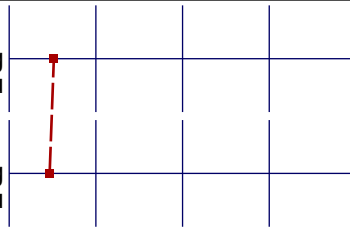
trifft völlig zu n=34
mw=1.9 trifft gar nicht zu

Die Übungsaufgaben haben einen angemessenen Umfang.

trifft völlig zu n=32
mw=1.8 trifft gar nicht zu

Die vorgestellten Lösungswege sind nachvollziehbar.

trifft völlig
zu

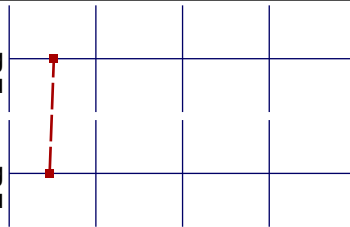


trifft gar
nicht zu

n=33
mw=1.5

Falls Sie Ihre Lösung abgeben konnten: Wurde diese angemessen korrigiert?

trifft völlig
zu



trifft gar
nicht zu

n=15
mw=1.5

Auswertungsteil der offenen Fragen

Besondere Anregungen / Kritik / Wünsche:

Stellungnahme von Frau Professorin als Juniorprofessorin Dr.rer.nat. / zur Umfrage Erfüllbarkeitsüberprüfung (Satisfiability Checking) (veranstaltungsbezogen) im WS11/12

Gemäß § 8 Abs. 4 der Evaluierungsordnung der RWTH Aachen vom 17.02.2010 haben die Lehrenden das Recht, zu ihrer eigenen Auswertung der Studiendekanin bzw. dem Studiendekan eine Stellungnahme vorzulegen.

Sollten Sie von der Möglichkeit der Stellungnahme Gebrauch machen wollen, dann fügen Sie diese bitte im nachfolgenden Formularfeld ein. Nachdem Sie den Button „Stellungnahme senden“ betätigt haben, wird die Studiendekanin bzw. der Studiendekan eine automatisierte E-Mail mit dem um Ihre Stellungnahme ergänzten Auswertungsbericht erhalten. Bitte beachten Sie, dass zu jedem Auswertungsbericht nur eine Stellungnahme möglich ist.

Bei Rückfragen steht Ihnen Frau Neumann (E-Mail: lehre@rwth-aachen.de, Tel.: 0241/80-99088) jederzeit gerne zur Verfügung.

Bitte geben Sie hier Ihre Stellungnahme ein:

Bitte tragen Sie hier Ihre Stellungnahme ein.

Stellungnahme senden