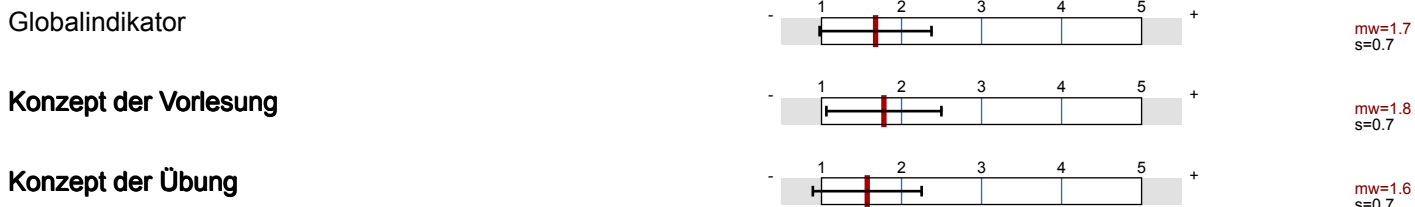


Modellierung und Analyse hybrider Systeme

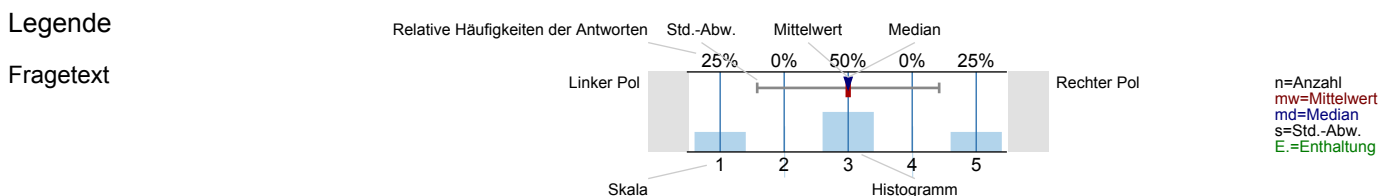


Lehrveranstaltungsnummer: 11ss-23347
 Lehrveranstaltungstyp: Vorlesung/Übung (VÜ)
 Erfasste Fragebögen: 20

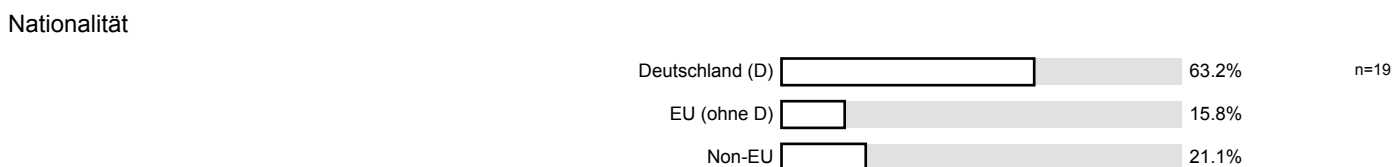
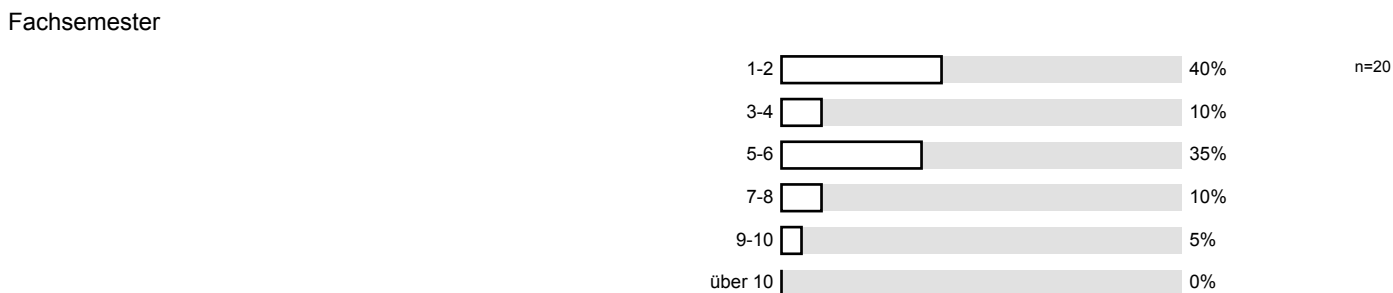
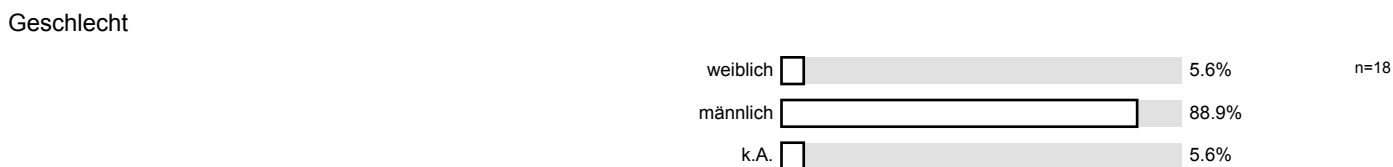
Globalwerte



Auswertungsteil der geschlossenen Fragen



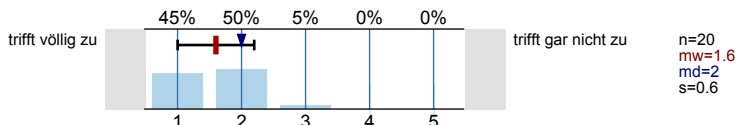
Angaben zur Person



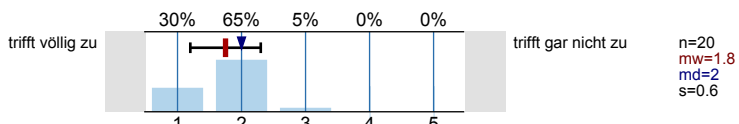
Konzept der Vorlesung



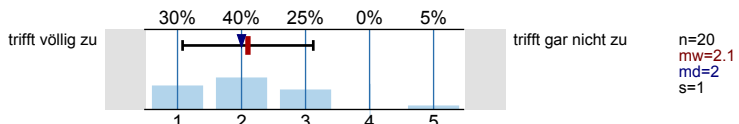
Die Vorlesung hat eine klar erkennbare Struktur.



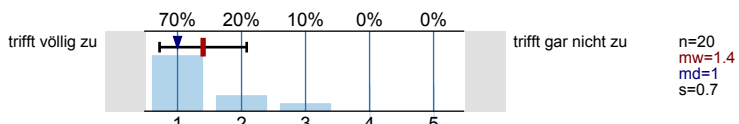
Die Vorlesung kann mit den zur Verfügung gestellten Materialien (Skript, Lehrbuch, Handouts ...) gut nachbereitet werden.



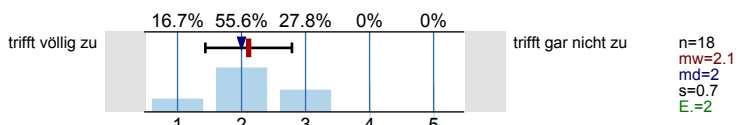
Ich habe das nötige Vorwissen für diese Vorlesung.



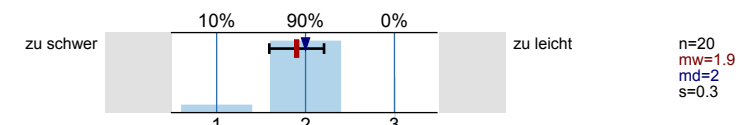
Die ausgewählten Beispiele helfen mir, die Inhalte der Vorlesung zu verstehen.



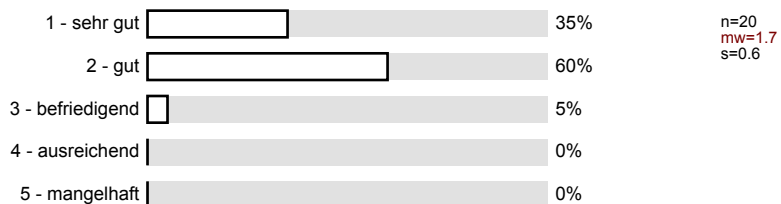
Es werden Zusammenfassungen an sinnvollen gemacht.



Der Schwierigkeitsgrad ist ...



Ich gebe der Vorlesung die Gesamtnote.

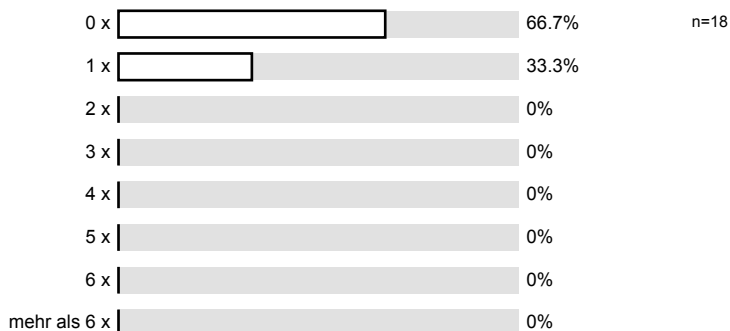


Vorlesung - Vermittlung und Verhalten

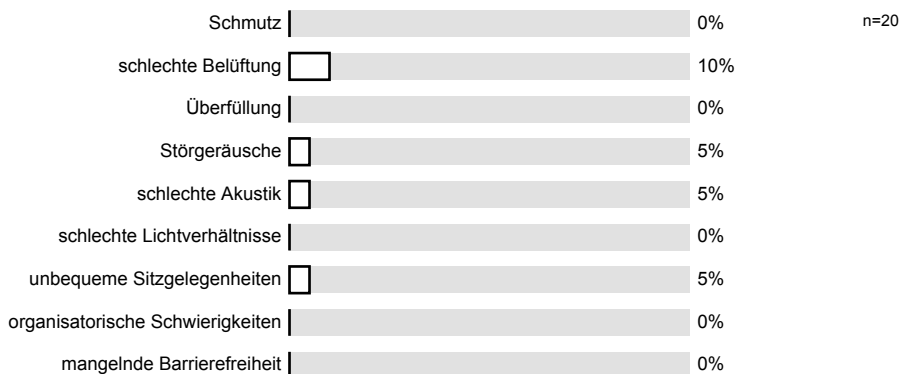
Die Dozentin/der Dozent ...

Vorlesung - Rahmenbedingungen

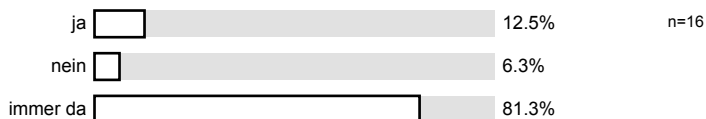
Wie oft hat die Vorlesung an regulären Terminen gar nicht stattgefunden? (Feiertage sind nicht gemeint!)



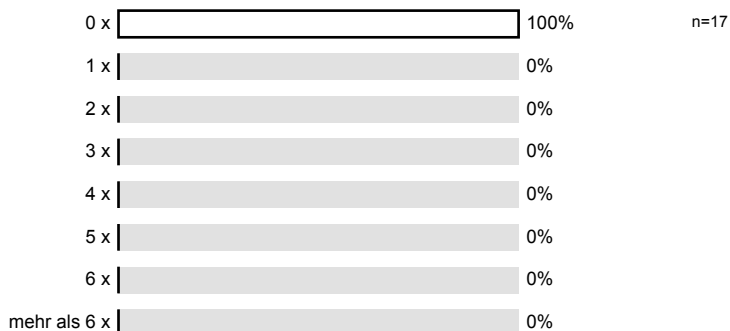
Gibt es äußere Bedingungen, die Sie während oder in Bezug auf die Vorlesung beeinträchtigten?
 (Mehrfachnennungen möglich; Erläuterungen ggf. unter 8.1 eintragen)



Hat sich die Dozentin/der Dozent geeignet vertreten lassen?

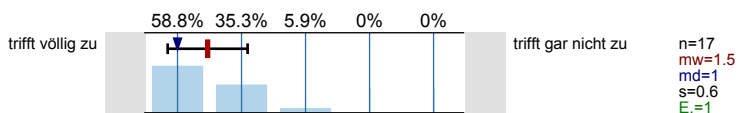


Wie häufig wurde die Veranstaltung nicht von der angegebenen Dozentin/dem angegebenen Dozenten gehalten?

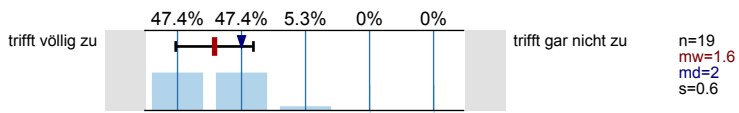


Konzept der Übung

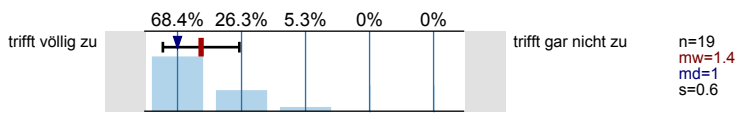
Vorlesung und Übung sind **inhaltlich** gut aufeinander abgestimmt.



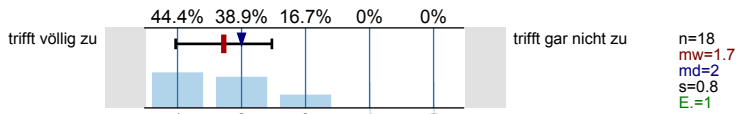
Vorlesung und Übung sind **zeitlich** gut aufeinander abgestimmt.



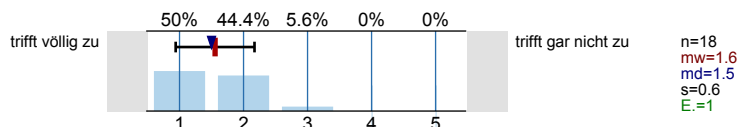
Mir ist klar, wozu die Übung gut ist.



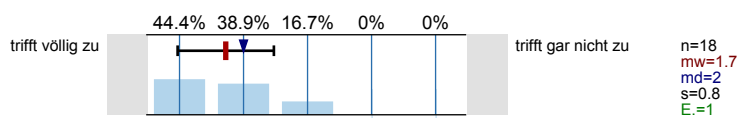
Der Ablauf der Übung ist gut strukturiert.



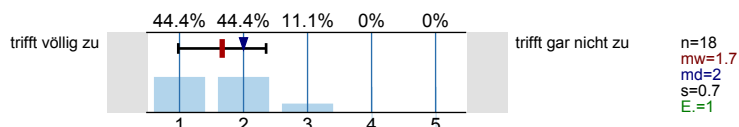
Die ausgewählten Übungsaufgaben helfen mir, die Inhalte der Vorlesung zu verstehen.



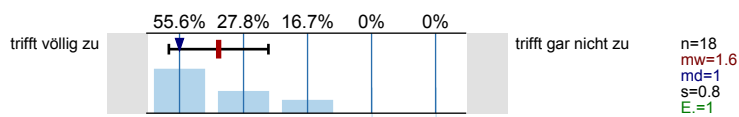
Die Übungsaufgaben sind verständlich gestellt.



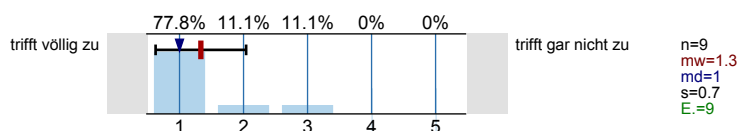
Die Übungsaufgaben haben einen angemessenen Umfang.



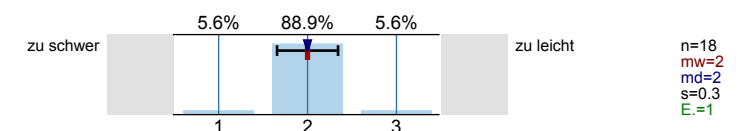
Die vorgestellten Lösungswege sind nachvollziehbar.



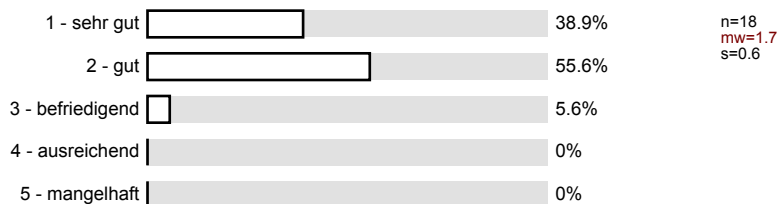
Falls Sie Ihre Lösung abgeben konnten: Wurde diese angemessen korrigiert?



Die Übungsaufgaben sind ...



Ich gebe der Übung die Gesamtnote.

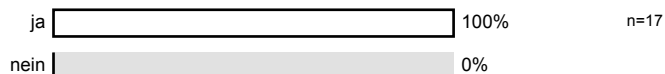


Übung - Vermittlung und Verhalten

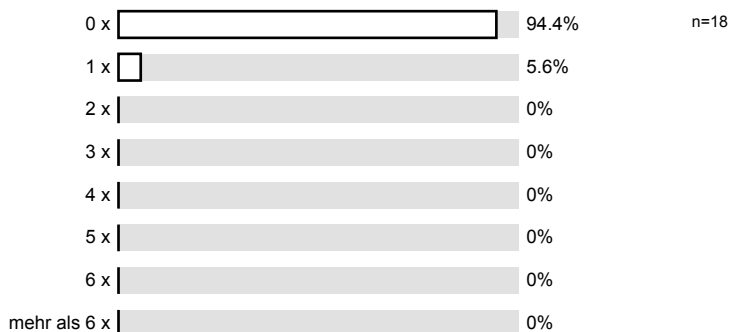
Die Dozentin/der Dozent ...

Übung - Rahmenbedingungen

Die Übung hat eine angemessene Gruppengröße.



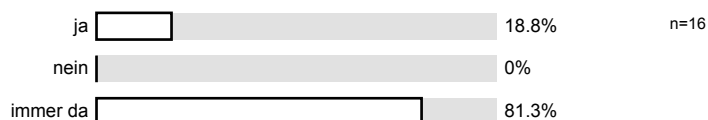
Wie oft hat die Übung an regulären Terminen gar nicht stattgefunden? (Feiertage sind nicht gemeint!)



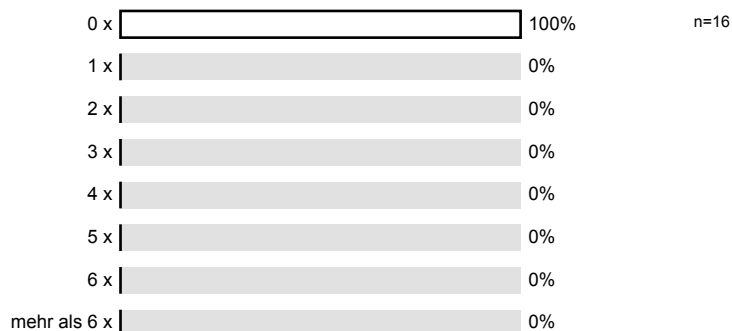
Gibt es äußere Bedingungen, die Sie während oder in Bezug auf die Übung beeinträchtigen?
(Mehrfachnennungen möglich; Erläuterungen ggf. unter 8.1 eintragen)



Hat sich die Dozentin/der Dozent geeignet vertreten lassen?



Wie häufig wurde die Übung nicht von der angegebenen Dozentin/dem angegebenen Dozenten gehalten?



Besondere Anregungen / Kritik / Wünsche:

Zum Ende der Befragung möchten wir Sie noch darauf hinweisen, dass es eine Informationsseite zu Studienbeiträgen (www.rwth-aachen.de/studienbeitraege) an der RWTH Aachen gibt.

Haben Sie diese bereits besucht?



Für Fragen und Anregungen rund um diese Studierendenbefragung lehre@rwth-aachen.de.

Vielen Dank für Ihre Teilnahme an der Befragung!

Profillinie

Teilbereich:	Informatik
Name der/des	Professorin als Juniorprofessorin Dr.rer.nat. Erika Abraham
Titel der Lehrveranstaltung: (Name der Umfrage)	Modellierung und Analyse hybrider Systeme (Vorlesung/Übung (VÜ))

Konzept der Vorlesung

Mir ist klar, wozu die Vorlesung gut ist.

trifft völlig zu trifft gar nicht zu n=20
mw=1.8

Die Vorlesung hat eine klar erkennbare Struktur.

trifft völlig zu trifft gar nicht zu n=20
mw=1.6

Die Vorlesung kann mit den zur Verfügung gestellten Materialien (Skript, Lehrbuch, Handouts ...) gut nachbereitet werden.

trifft völlig zu trifft gar nicht zu n=20
mw=1.8

Ich habe das nötige Vorwissen für diese Vorlesung.

trifft völlig zu trifft gar nicht zu n=20
mw=2.1

Die ausgewählten Beispiele helfen mir, die Inhalte der Vorlesung zu verstehen.

trifft völlig zu trifft gar nicht zu n=20
mw=1.4

Es werden Zusammenfassungen an sinnvollen gemacht.

trifft völlig zu trifft gar nicht zu n=18
mw=2.1

Der Schwierigkeitsgrad ist ...

zu schwer zu leicht n=20
mw=1.9

Konzept der Übung

Vorlesung und Übung sind **inhaltlich** gut aufeinander abgestimmt.

trifft völlig zu trifft gar nicht zu n=17
mw=1.5

Vorlesung und Übung sind **zeitlich** gut aufeinander abgestimmt.

trifft völlig zu trifft gar nicht zu n=19
mw=1.6

Mir ist klar, wozu die Übung gut ist.

trifft völlig zu trifft gar nicht zu n=19
mw=1.4

Der Ablauf der Übung ist gut strukturiert.

trifft völlig zu trifft gar nicht zu n=18
mw=1.7

Die ausgewählten Übungsaufgaben helfen mir, die Inhalte der Vorlesung zu verstehen.

trifft völlig zu trifft gar nicht zu n=18
mw=1.6

Die Übungsaufgaben sind verständlich gestellt.

trifft völlig zu trifft gar nicht zu n=18
mw=1.7

Die Übungsaufgaben haben einen angemessenen Umfang.

trifft völlig zu trifft gar nicht zu
 n=18
 mw=1.7

Die vorgestellten Lösungswege sind nachvollziehbar.

trifft völlig zu trifft gar nicht zu
 n=18
 mw=1.6

Falls Sie Ihre Lösung abgeben konnten: Wurde diese angemessen korrigiert?

trifft völlig zu trifft gar nicht zu
 n=9
 mw=1.3

Die Übungsaufgaben sind ...

zu schwer zu leicht
 n=18
 mw=2

Auswertungsteil der offenen Fragen

Besondere Anregungen / Kritik / Wünsche:

Was finden Sie an dieser Veranstaltung besonders gut, was besonders schlecht? Wie kann die Veranstaltung (Präsentation, Medieneinsatz, Ausstattung ...) verbessert werden?

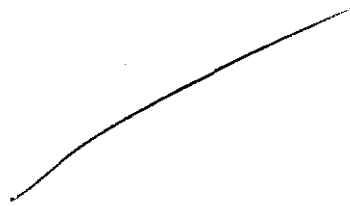
Bitte berücksichtigen Sie, dass durch Ihre handschriftlichen Äußerungen evtl. Rückschlüsse auf Ihre Person möglich sind. Daher sollten Sie Ihre handschriftlichen Kommentare ggf. **in Druckbuchstaben** eintragen.
Eintragungen **außerhalb des markierten Feldes** fließen nicht in die Auswertung mit ein.

Ich kann nur gute Dn Sachen sagen

I could have actually reviewed it if the form has been provided in English. [went for average rate here]
The lectures are so so important to be revised that ~~there should~~ video recordings should be made available.

It would be great to have more reference material on the topics described in lectures, since in few cases it's becomes hard to understand the indept concept without deeper consult.

Mehr Übungsaufgaben!
Manche Beweise sind etwas knapp. (in der Vorlesung)
Die Beispiele sind gut.



**Stellungnahme von Frau Professorin als Juniorprofessorin Dr.rer.nat. /
zur Umfrage Modellierung und Analyse hybrider Systeme
(veranstaltungsbezogen) im SS 11**

Gemäß § 8 Abs. 4 der Evaluierungsordnung der RWTH Aachen vom 17.02.2010 haben die Lehrenden das Recht, zu ihrer eigenen Auswertung der Studiendekanin bzw. dem Studiendekan eine Stellungnahme vorzulegen.

Sollten Sie von der Möglichkeit der Stellungnahme Gebrauch machen wollen, dann fügen Sie diese bitte im nachfolgenden Formularfeld ein. Nachdem Sie den Button „Stellungnahme senden“ betätigt haben, wird die Studiendekanin bzw. der Studiendekan eine automatisierte E-Mail mit dem um Ihre Stellungnahme ergänzten Auswertungsbericht erhalten. Bitte beachten Sie, dass zu jedem Auswertungsbericht nur eine Stellungnahme möglich ist.

Bei Rückfragen steht Ihnen Frau Neumann (E-Mail: lehre@rwth-aachen.de, Tel.: 0241/80-99088) jederzeit gerne zur Verfügung.

Bitte geben Sie hier Ihre Stellungnahme ein:

Bitte tragen Sie hier Ihre Stellungnahme ein.

Stellungnahme senden