

# Datenstrukturen und Algorithmen (Globalübung)

Lehrveranstaltungsnummer: 14ss-01562  
 Lehrveranstaltungstyp: Übung  
 Erfasste Fragebögen: 108

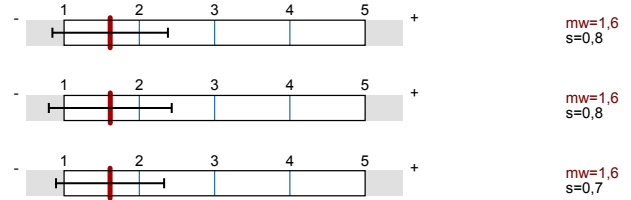


## Globalwerte

### Globalindikator

Konzept der Übung

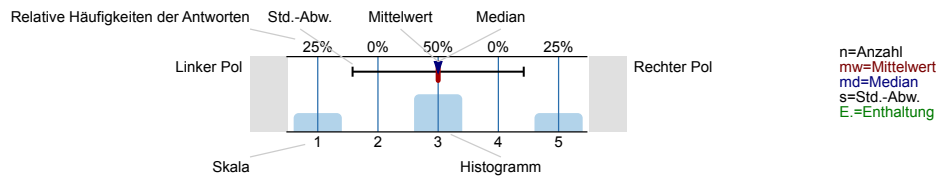
Vermittlung und Verhalten



## Auswertungsteil der geschlossenen Fragen

### Legende

Frage



## Allgemein

### 1.1 Geschlecht



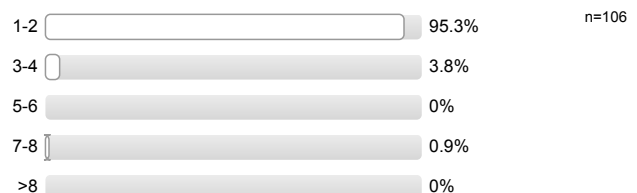
### 1.2 Nationalität



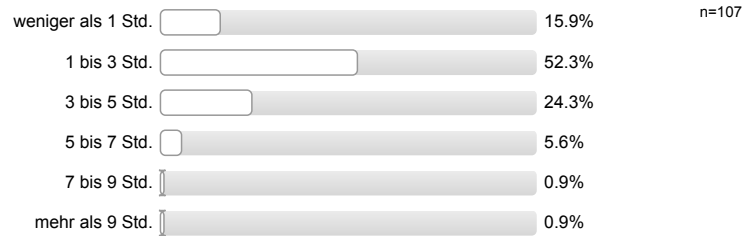
### 1.3 Derzeitiger Studiengang



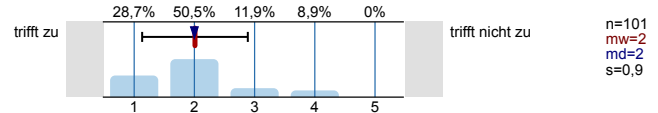
### 1.4 Fachsemester



1.5 Wie viel Zeit verwenden Sie derzeit pro Woche für die Vor- und Nachbereitung dieser Veranstaltung?

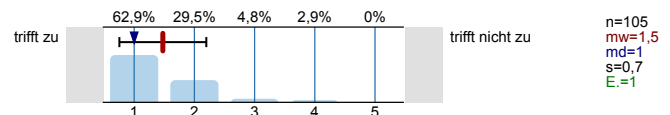


1.6 Die Veranstaltung interessiert mich.

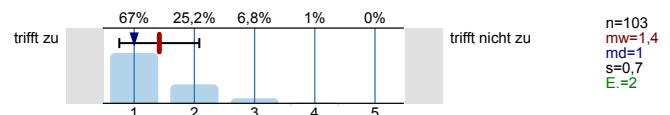


Konzept der Übung

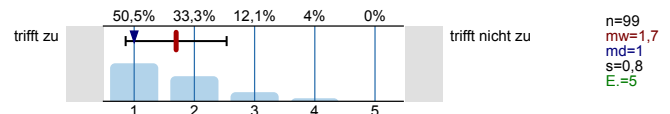
2.1 Die Lernziele der Übung sind definiert.



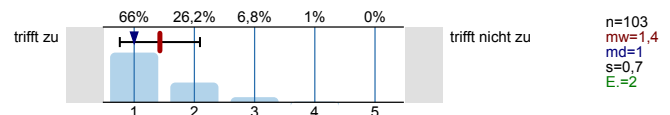
2.2 Die Übung hat eine klar erkennbare Struktur.



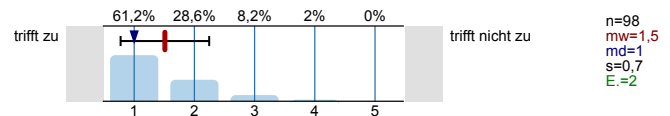
2.3 Die zur Verfügung gestellten Materialien sind hilfreich.



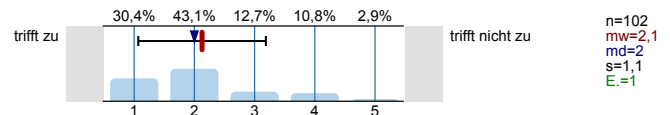
2.4 Vorlesung und Übung sind aufeinander abgestimmt.



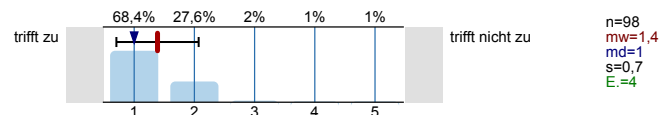
2.5 Die Übung hilft mir die Lehrinhalte des Moduls zu verstehen.



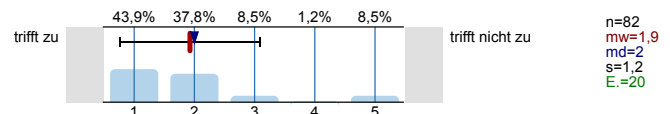
2.6 Die Übungsaufgaben sind verständlich gestellt.



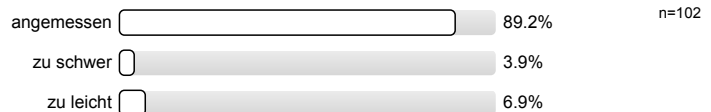
2.7 Die vorgesehenen Übungsaufgaben werden innerhalb der Übungsdauer bearbeitet.



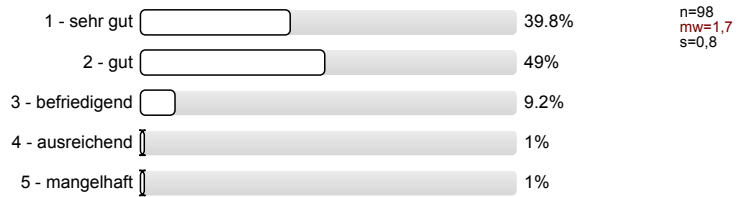
2.8 Falls Sie Ihre Lösung abgeben konnten: Wurde diese nachvollziehbar korrigiert?



2.9 Der Schwierigkeitsgrad ist ...



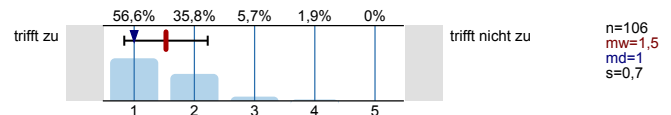
2.10 Ich bewerte das Konzept der Übung mit ...



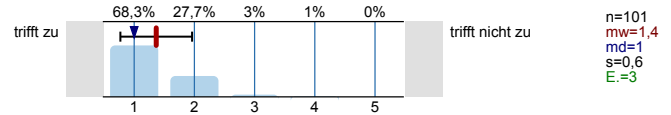
Vermittlung und Verhalten

Die Dozentin/der Dozent ...

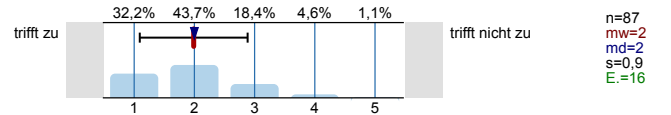
3.1 ... erklärt den Stoff verständlich.



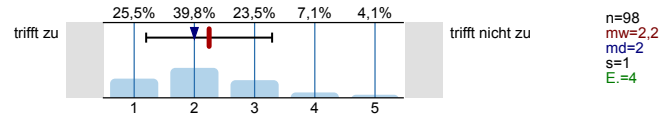
3.2 ... geht auf Verständnisfragen ein.



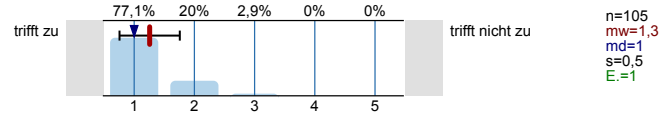
3.3 ... berücksichtigt unterschiedliche Kenntnisstände der Studierenden.



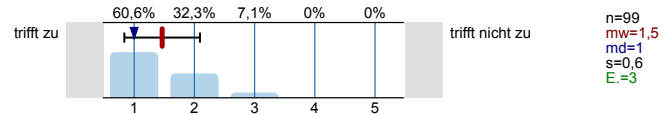
3.4 ... schafft es, mich für die Lehrinhalte zu begeistern.



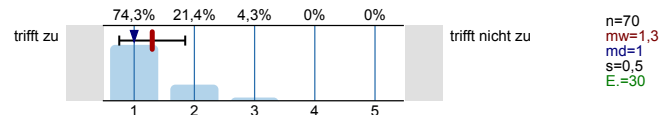
3.5 ... spricht angemessen laut und deutlich.



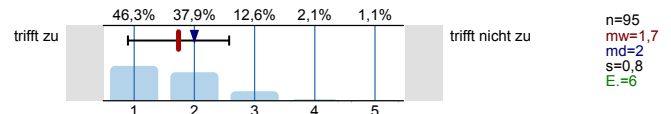
3.6 ... ist gut vorbereitet.



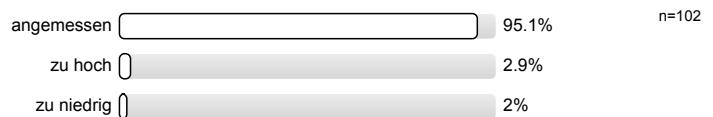
3.7 ... ist außerhalb der Übung ansprechbar.



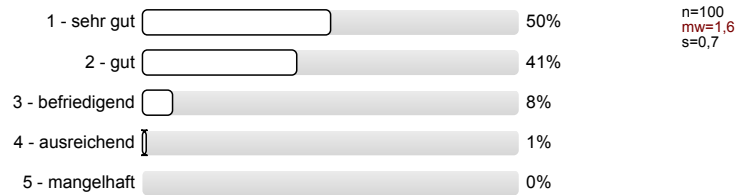
3.8 ... setzt Medien ein, die zum Verständnis beitragen.



3.9 Das Tempo ist ...

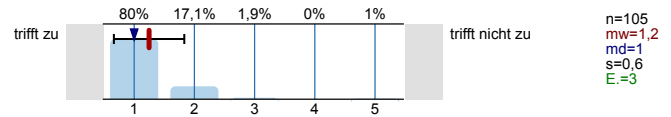


3.10 Ich gebe der Dozentin/dem Dozenten die Gesamtnote

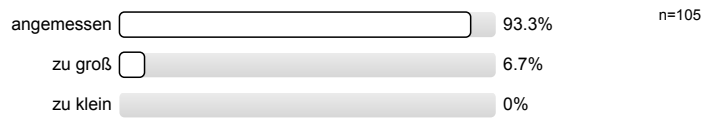


Rahmenbedingungen

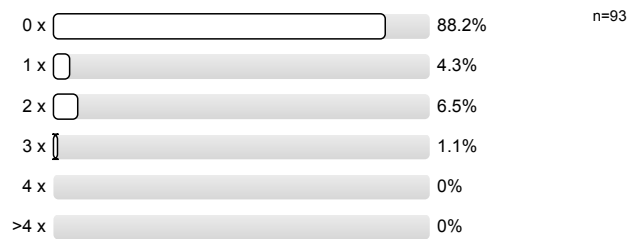
4.1 Der zeitliche Rahmen der Übung wird eingehalten.



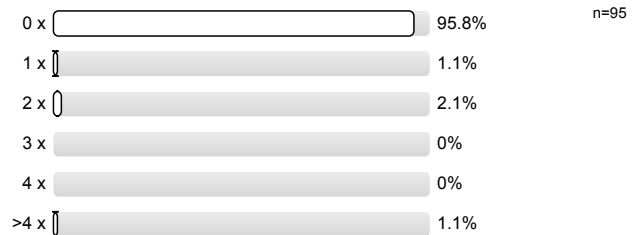
4.2 Die Gruppengröße ist ...



4.3 Wie oft hat die Übung an regulären Terminen gar nicht stattgefunden? (Vorlesungsfreie Tage sind nicht gemeint!)



4.4 Wie häufig wurde die Übung nicht von der angegebenen Person gehalten?



4.5 Falls sich die Dozentin/der Dozent vertreten lassen hat, war die Vertretung geeignet?




# Profillinie









Teilbereich: Informatik  
 Name der/des Lehrenden: Univ.Prof. Dr. Erika Abraham  
 Titel der Lehrveranstaltung: Datenstrukturen und Algorithmen (Globalübung)  
 (Name der Umfrage)

Verwendete Werte in der Profillinie: Mittelwert









## Allgemein

1.6 Die Veranstaltung interessiert mich. trifft zu  trifft nicht zu n=101 mw=2,0 md=2,0 s=0,9

## Konzept der Übung

2.1 Die Lernziele der Übung sind definiert.	trifft zu		trifft nicht zu	n=105 mw=1,5 md=1,0 s=0,7
2.2 Die Übung hat eine klar erkennbare Struktur.	trifft zu		trifft nicht zu	n=103 mw=1,4 md=1,0 s=0,7
2.3 Die zur Verfügung gestellten Materialien sind hilfreich.	trifft zu		trifft nicht zu	n=99 mw=1,7 md=1,0 s=0,8
2.4 Vorlesung und Übung sind aufeinander abgestimmt.	trifft zu		trifft nicht zu	n=103 mw=1,4 md=1,0 s=0,7
2.5 Die Übung hilft mir die Lehrinhalte des Moduls zu verstehen.	trifft zu		trifft nicht zu	n=98 mw=1,5 md=1,0 s=0,7
2.6 Die Übungsaufgaben sind verständlich gestellt.	trifft zu		trifft nicht zu	n=102 mw=2,1 md=2,0 s=1,1
2.7 Die vorgesehenen Übungsaufgaben werden innerhalb der Übungsdauer bearbeitet.	trifft zu		trifft nicht zu	n=98 mw=1,4 md=1,0 s=0,7
2.8 Falls Sie Ihre Lösung abgeben konnten: Wurde diese nachvollziehbar korrigiert?	trifft zu		trifft nicht zu	n=82 mw=1,9 md=2,0 s=1,2

## Vermittlung und Verhalten

3.1 ... erklärt den Stoff verständlich.	trifft zu		trifft nicht zu	n=106 mw=1,5 md=1,0 s=0,7
3.2 ... geht auf Verständnisfragen ein.	trifft zu		trifft nicht zu	n=101 mw=1,4 md=1,0 s=0,6
3.3 ... berücksichtigt unterschiedliche Kenntnisstände der Studierenden.	trifft zu		trifft nicht zu	n=87 mw=2,0 md=2,0 s=0,9
3.4 ... schafft es, mich für die Lehrinhalte zu begeistern.	trifft zu		trifft nicht zu	n=98 mw=2,2 md=2,0 s=1,0
3.5 ... spricht angemessen laut und deutlich.	trifft zu		trifft nicht zu	n=105 mw=1,3 md=1,0 s=0,5
3.6 ... ist gut vorbereitet.	trifft zu		trifft nicht zu	n=99 mw=1,5 md=1,0 s=0,6
3.7 ... ist außerhalb der Übung ansprechbar.	trifft zu		trifft nicht zu	n=70 mw=1,3 md=1,0 s=0,5
3.8 ... setzt Medien ein, die zum Verständnis beitragen.	trifft zu		trifft nicht zu	n=95 mw=1,7 md=2,0 s=0,8

## Rahmenbedingungen

4.1 Der zeitliche Rahmen der Übung wird eingehalten.



n=105 mw=1,2 md=1,0 s=0,6